

rusty stone

objektfliesen aus feinsteinzeug
porcelain stoneware project tiles
dalles de design en grès cérame
lastre di design in gres porcellanato



rusty stone

erleben sie die unterschiedlichen Facetten des Jura Zeitalter in den drei neuen Produktentwicklungen dieser **rusty stone** Kollektion. Die Materialien rusty silver, rusty gold und rusty grey zeugen von einer natürlichen Eleganz, die keinen Modetrends unterliegt und auch im Bereich der Architektur immer zeitlos sein wird.

the three new product solutions in the **rusty stone** collection, will allow you to go back to the prehistoric age and surround yourself with nuances evoking the Jurassic era. rusty silver, rusty gold and rusty grey materials cast a natural elegance that is not subject to fleeting fashion trends and remains current even from an architectural point of view

grâce aux trois nouvelles variantes de produit de la collection **rusty stone**, il sera possible de voyager dans la préhistoire et de s'entourer de nuances qui évoquent l'ère jurassienne. Les matériaux rusty silver, rusty gold et rusty grey révèlent une élégance qui n'est pas soumise aux tendances fugaces de la mode et qui s'avère être toujours actuelle du point de vue architecturale.

grazie alle tre nuove varianti di prodotto della collezione **rusty stone** sarà possibile fare un salto nella preistoria e circondarsi di sfumature che rievocano l'era giurassica. I materiali rusty silver, rusty gold e rusty grey rivelano un'eleganza naturale, non soggetta alle fugaci tendenze della moda, che risulta sempre attuale anche dal punto di vista architettonico.

Farbdruckwiedergabe und Dekore Unverbindlich. Alle Rechte sind vorbehalten. Der vollständige oder auszugsweise Nachdruck des Inhalts dieses Kataloges in Schrift und Bild ist verboten und wird nach Maßgabe des Gesetzes geahndet. Die in den Tabellen enthaltenen Daten in Bezug auf den Inhalt pro Karton und das Gewicht der jeweiligen Verpackung sind zum Ausgabedatum richtiggestellt worden. Jeweilige Veränderungen entsprechender Daten sind somit vorbehalten.

colors and decors reproductions are approximate. All rights are reserved. Total or partial reproduction of text or illustrations of this catalogue is prohibited and is subject to legal sanctions. The tables with the data referred to the content per box and to the packing weight are update at the catalogue printing time; therefore the listed data can be altered.

reproduction de couleurs and décorations sont approximative. Tous les droits sont réservés. Toute reproductions totale ou partielle du contenu - textes et images - du présent catalogue est interdite et constituerait une contrefaçon sanctionnée par la loi. Les tables avec les données concernant les contenus par colis et les poids des emballage sont ajournés au moment où le catalogue est imprimé, c'est pourquoi les données peuvent subir des variations.

la riproduzione di colori e decori è approssimativa. Tutti i diritti sono riservati. Ogni riproduzione totale o parziale dei contenuti del presente catalogo, sia di testo che di immagine, è vietata e sarà perseguita in termini di legge. Le tabelle con i dati riferiti ai contenuti per scatole ed ai pesi degli imballi sono aggiornate al momento della stampa del catalogo, pertanto i dati elencati possono subire variazioni.









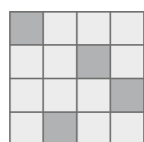
format | size | format | formato



60 x 60 x 1 cm



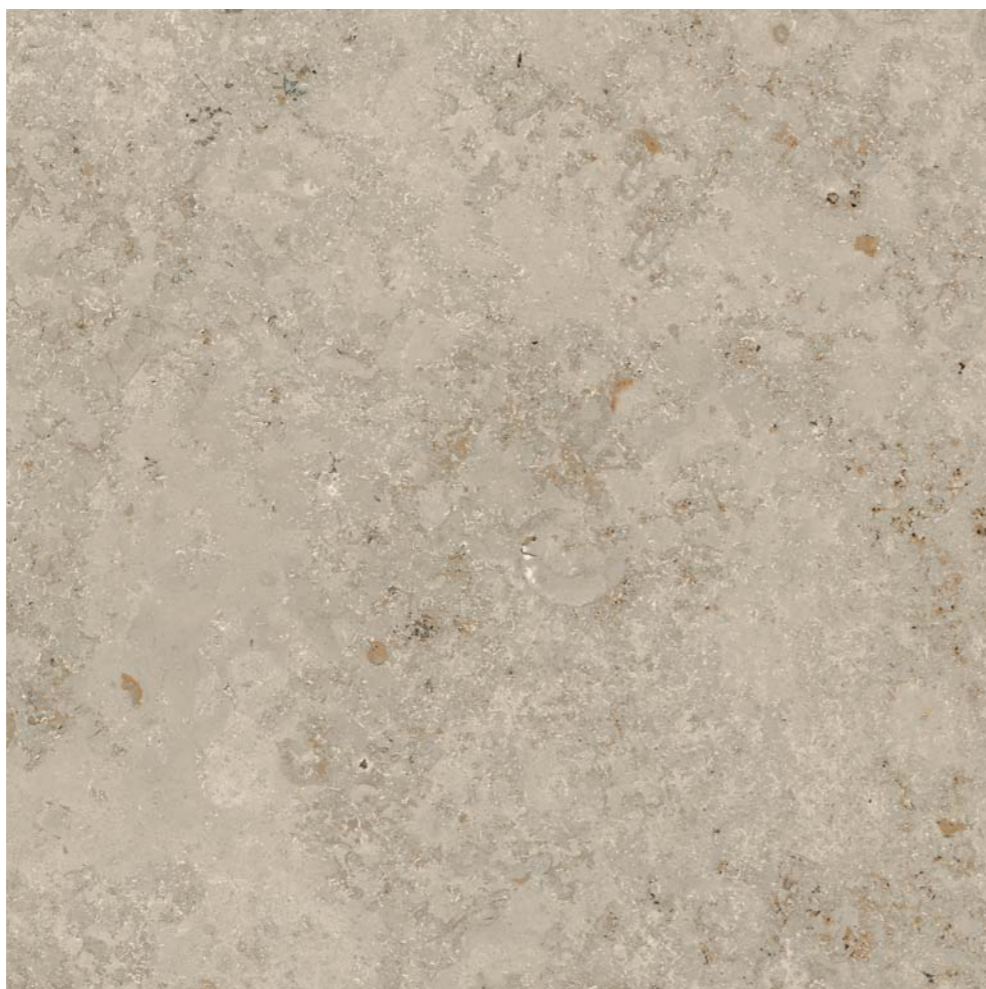
60 x 30 x 1 cm



V2



rusty grey



R10 UGL

natur | natural | naturel | naturale

rusty silver



R10 UGL

natur | natural | naturel | naturale

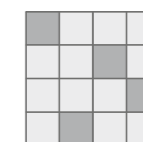
format | size | format | formato



60 x 60 x 1 cm



60 x 30 x 1 cm



V2



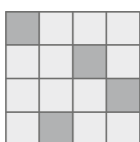
format | size | format | formato



60 x 60 x 1 cm



60 x 30 x 1 cm



V2

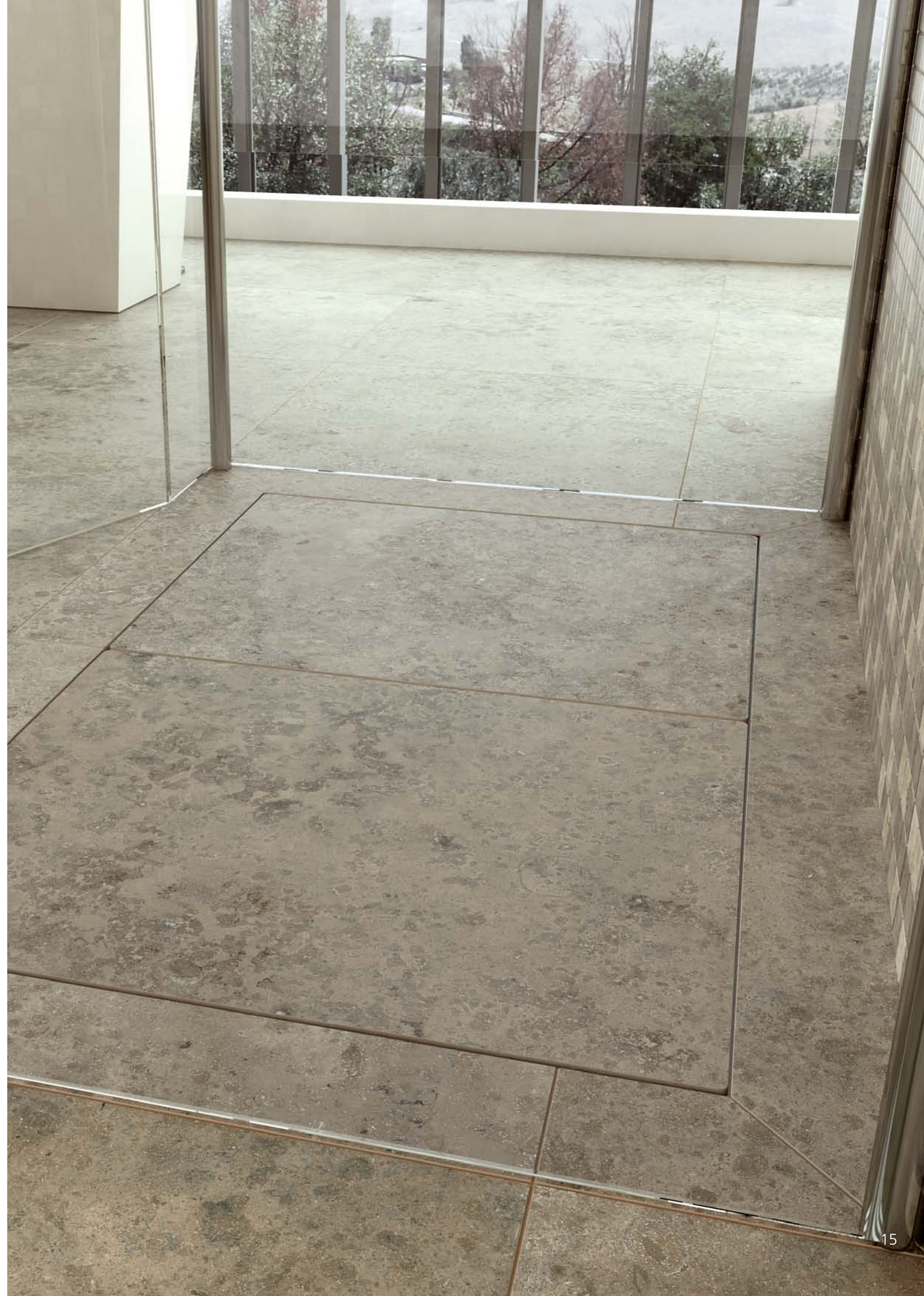


rusty gold



R10 UGL

natur | natural | naturel | naturale



technische Eigenschaften

kalibriertes feinsteinzeug

technical features

squared porcelain stoneware

caractéristiques techniques

gres cérame rectifié

caratteristiche tecniche

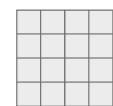
gres porcellanato rettificato



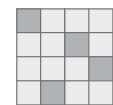
die mit diesem Symbol gekennzeichneten Produkte wurden beurteilt und es wurde erklärt, dass sie bezüglich des Mindestprozentsatzes an Recyclingmaterial von 40% des Gewichts (davon mindestens 15% Post-Consumer) den LEED- und BREEAM-Anforderungen entsprechen. Zertifikat auf Anfrage erhältlich. | products marked with this symbol have been assessed and found to comply with the LEED and BREEAM regulations relating to the minimum recycled content percentage of 40% by weight (of which at least 15% is post-consumer). Certificate is available on request. | les produits accompagnés de ce symbole ont été testés et jugés conformes aux exigences LEED et BREEAM concernant le pourcentage minimal de matériau recyclé (40% du poids dont au moins 15% post-consommation). Certification disponible sur demande. | i prodotti contrassegnati da questo simbolo sono stati valutati e giudicati conformi ai requisiti LEED e BREEAM in relazione alla percentuale minima di materiale riciclato pari al 40% in peso (di cui almeno 15% post-consumer). Certificato disponibile su richiesta.

Variabilitätsindex der Platten | variability index of the slabs |

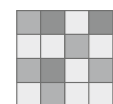
indice de variabilité des dalles | indice di stonizzazione delle lastre



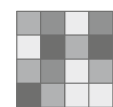
V1
im Farbton homogen
uniform tone
ton homogène
omogeneo nel tono



V2
leicht unregelmäßig im Farbton
slightly different tone
ton légèrement nuancé
leggermente mosso nel tono



V3
unregelmäßig im Farbton
different tone
ton nuancé
mosso nel tono



V4
mit starken Unterschieden
very variable tone
ton très nuancé
tono molto seminato

alle Zertifikate von Porcelaingres sind auf Anfrage und auf unserer Website www.porcelaingres.com erhältlich | all Porcelaingres certificates are available upon request and can also be found on our website www.porcelaingres.com | tous les certifications de Porcelaingres sont disponibles sur demande et sur notre site Internet www.porcelaingres.com | tutti i certificati di Porcelaingres sono disponibili su richiesta e sul nostro sito internet www.porcelaingres.com

▲ nach Normvorgabe ISO13006 All.G (europäische Normen) für Feinsteinzeugfliesen der Klasse B1a | according to the ISO13006 All.G (European Norms) of the B1a category and fully vitrified | selon la norme ISO13006 All.G (European norme) pour carreaux du groupe B1a et complètement vitrifiés | secondo la norma ISO13006 All.G (Norme europea) per piastrelle del gruppo B1a completamente vetrificate

● mittlerer Produktionswert | average value of production |
valeur moyenne de production | valore medio di produzione

Porcelaingres behält sich ausdrücklich das Recht vor, technische Änderung vorzunehmen | Porcelaingres reserves the right to modify technical and formal details included in this catalogue | Porcelaingres se réserve le droit d'apporter, si nécessaire, des modifications techniques et formelles aux informations présentes en ce catalogue | Porcelaingres si riserva il diritto di apportare, qualora lo ritenesse opportuno, eventuali modifiche tecniche e formali ai dati riportati in questo catalogo

	Normen norms norme norme	▲ Normvorgabe ▲ required standards ▲ valeur prescrite par les normes ▲ valore prescritto dalle norme	rusty stone • porcelaingres
Wasseraufnahme water absorption absorption d'eau assorbimento d'acqua	ISO 10545.3	≤ 0,5%	< 0,05%
Abmessungen sizes dimensions dimensioni	ISO 10545.2	Länge und Breite length and width longueur et largeur lunghezza e larghezza Stärke thickness épaisseur spessore Kanten-Linearität linearity rectitude des arêtes rettilineità spigoli Rechtwinklichkeit wedging orthogonalité ortogonalità Ebenflächigkeit warpage planéité planarità	±0,2% max ±5,0% max ±0,2% max ±0,2% max ±0,2% max
Biegefestigkeit bending strength résistance à la flexion resistenza alla flessione	ISO 10545.4	≥ 35 N/mm ²	≥ 42 N/mm ²
Widerstand gegen Tiefenverschleiß resistance to deep abrasion résistance à l'abrasion profonde resistenza all'abrasione profonda	ISO 10545.6	≤ 175 N/mm ³	140 mm ³
Wärmeausdehnungskoeffizient thermal expansion coefficient coefficient de dilatation thermique linéaire coefficiente di dilatazione termica lineare	ISO 10545.8	verfügbares Prüfverfahren testing method available méthode d'essai disponible metodo di prova disponibile	7 MK ⁻¹
Temperaturwechselbeständigkeit thermal shock resistance résistance aux écarts de température resistenza agli sbalzi termici	ISO 10545.9	verfügbares Prüfverfahren testing method available méthode d'essai disponible metodo di prova disponibile	widerstandsfähig resistant resistenti résistants
Frostbeständigkeit frost resistance résistance au gel resistenza al gelo	ISO 10545.12	die Muster sollen weder Bruch noch Schäden an der Oberfläche aufweisen. no sample must show alterations to surface nessun campione deve presentare rotture o alterazioni apprezzabili della superficie aucun échantillon ne doit présenter de ruptures ou d'altérations considérables de la surface	frostbeständig frost resistance non gelivi non gélifs
Beständigkeit gegen Chemikalien chemical resistance résistance à l'attaque chimique resistenza all'attacco chimico	ISO 10545.13	die Muster dürfen keine sichtbaren Spuren infolge chemischer Einwirkung zeigen (Säuren-Basen-Zusatzstoffe für Schwimmbecken) mit Ausnahme der Produkte, die Fluoridwasserstoff und dessen Nebenerzeugnisse enthalten. no sample must show visible signs of chemical attack (acids-bases-additives for pools) except for products containing hydrofluoric acid and derivatives. aucun échantillon ne doit présenter d'altérations visibles d'attaque chimique (acides-bases-additifs pour piscine) sauf les produits qui sont composés avec de l'acide fluorhydrique et ses dérivés. nessun campione deve presentare alterazioni visibili all'attacco chimico (acidi-basi-sali da piscina) ad esclusione di prodotti contenenti acido fluoridrico e suoi composti.	nicht angegriffen unaffected non attaqués non attaccati
Fleckenbeständigkeit stain resistance résistantes aux taches resistenza alle macchie	ISO 10545.14	unglasierte Fliesen: verfügbares Prüfverfahren unglazed tiles: testing method available arreaux non-émaillés: méthode d'essai disponible piastrelle non smaltate: metodo di prova disponibile	Klasse 5 class 5 classe 5 classe 5
Lichtbeständigkeit colour resistance to light résistance des couleurs à la lumière resistenza dei colori alla luce	DIN 51094	kein Exemplar soll sichtbare Farbveränderungen aufweisen. no sample must show noticeable colour change. arreaux non-émaillés: méthode d'essai disponible nessun campione deve presentare apprezzabili variazioni di colore	Glanz und Farbe der Muster unverändert no change in brightness or colour échantillons inchangés en brillance et couleur campioni inalterati in brillantezza e colore
Glanz (geschliffen) brightness (polished) brillant (polis) brillantezza (levigati)			-
Rutschhemmende Eigenschaft mittlerer Reibungswert (μ) skid resistance average coefficient on friction (μ) nature glissante coefficient de frottement moyen (μ) scivolosità coefficiente di attrito medio (μ)	DIN 51130 ASTM C1/28/92		natur natural nature naturale R10 UGL DRY WET >0,6 nat. R10



Porcelaingres GmbH
Irisstraße 1
03226 Vetschau – Deutschland
Tel +49 (0)35433 / 597-106
Fax +49 (0)35433 / 597-170

Berlin Showroom
Mehringdamm 55
10691 Berlin - Deutschland
Tel +49 (0)30 / 616753012

Castellarano Showroom
Via Guido Reni 1
42014 Castellarano (RE) - Italy
Tel +39 0536 / 857536

www.porcelaingres.com
info@porcelaingres.com